

# Café ADULTO COM KP FÉRTIL

Roberto Santinato, Felipe Santinato, Victor Afonso Reis Gonçalves

2017/2019



## Principais resultados:

Neste resumo de relatório temos reunidos os principais resultados obtidos ao longo do projeto realizado nas safras de 2017, 2018 e 2019, em quatro experimentos situados no Cerrado Mineiro, Brasil, na cultura do café.

Nesta versão simplificada do relatório temos os dados referentes a aplicação dos seguintes níveis de nutrientes anuais: Ano 1: 350 kg/ha (N); 80 kg/ha (P<sub>2</sub>O<sub>5</sub>) e 200 kg/ha (K<sub>2</sub>O) na safra 2017; Ano 2: 300 kg/ha (N); 80 kg/ha (P<sub>2</sub>O<sub>5</sub>) e 350 kg/ha (K<sub>2</sub>O) na safra 2018; e Ano 3: somente 300 kg/ha de N, na safra 2019.

Ressalta-se que no ano 3 não houveram reaplicações de K e P via KP Fértil, palha de café ou pelas fontes minerais convencionais (cloreto de potássio e super fosfato simples).

Os tratamentos aqui apresentados foram: Testemunha (T1); KCl e Superfosfato Simples (doses equilibradas) (T2); KP Fértil 100% (equilibrado com base nos níveis de K<sub>2</sub>O) (T3) e KP Fértil associado com Palha de café (equilibrado com base nos níveis de K<sub>2</sub>O e reduzido em 40% em função da aplicação de 5t/ha de palha de café anualmente).

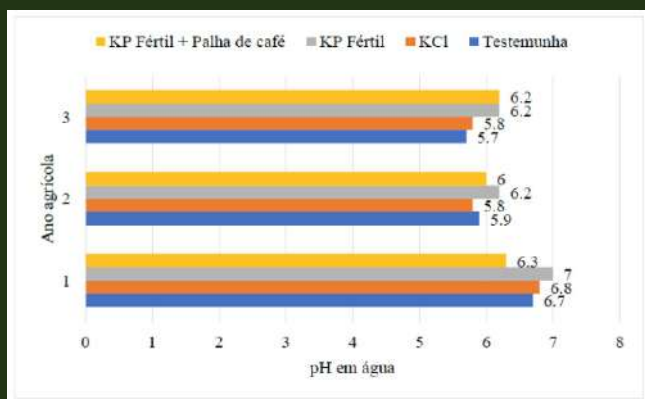


Figura 1. pH em água nos três anos agrícolas estudados.



A utilização da tecnologia KP Fértil, isolada ou associada com palha de café manteve os resultados de pH e V% com menor acidificação dos solos. Isso ocorreu devido em sua composição haver Ca, e não conter agentes acidificantes como os contidos no padrão mineral (cloreto de potássio). Os resultados foram mais acentuados a medida que os anos transcorreram indicando que a contínua utilização da tecnologia favorece a manutenção de índices adequados.

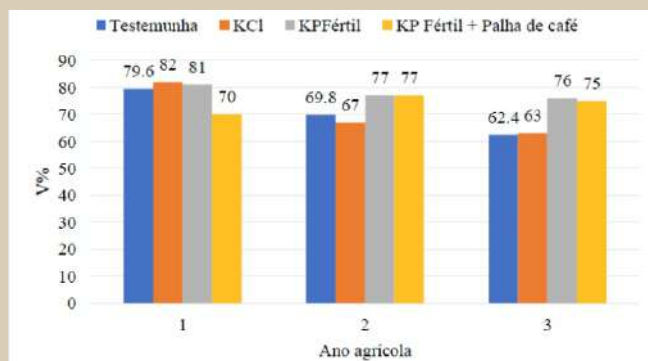


Figura 2. V% nos três anos agrícolas estudados.

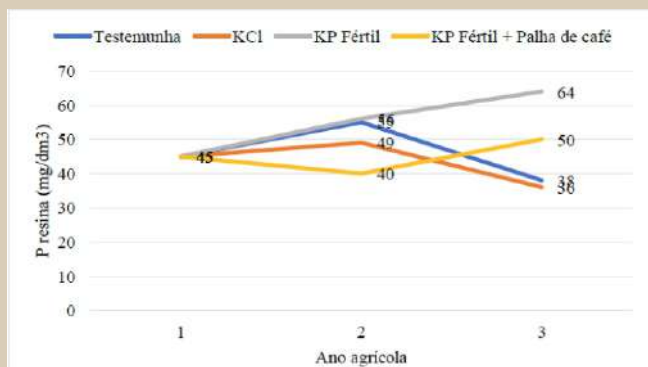


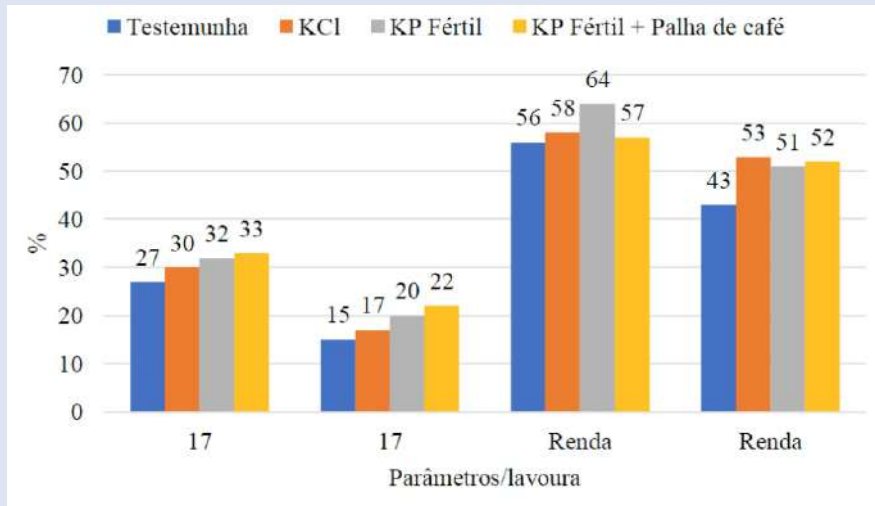
Figura 3. P no solo nos três anos agrícolas estudados.

A utilização de KP Fértil resultou em aumento nos teores de P no solo médio e longo prazo quando aplicados isoladamente ou associados com a Palha de café, mantendo os teores no solo adequados mesmo após um ano de supressão da aplicação dos nutrientes, fato não ocorrido no tratamento convencional mineral, visto que os teores se reduziram acentuadamente entre o ano agrícola 3 e 2.





Figura 4. Peneira e renda em duas lavouras.



Além de não terem alterado as produtividades, nos quatro experimentos, a substituição das fontes minerais convencionais por KP Fertil isolado ou associado com palha de café beneficiou a quantidade de frutos com peneira superior a 17 e a renda da produtividade como se vê nos resultados médios de 2 lavouras.



**Conclusões e indicações:**

- 1 – KP Fertil deve ser utilizado no sulco de plantio com o objetivo de substituir o P<sub>2</sub>O<sub>5</sub> fornecido com fontes minerais convencionais
- 2 – KP Fertil deve ser utilizado em lavouras adultas com o objetivo de substituição parcial (<30%) do K<sub>2</sub>O, e consequentemente do P<sub>2</sub>O<sub>5</sub>, em seu primeiro ano de utilização e possivelmente uma substituição igual ou maior (até 50%) nos anos subsequentes em função do acúmulo do nutriente no solo e manutenção de teores adequados de K<sub>2</sub>O e P<sub>2</sub>O<sub>5</sub>.
- 3 – Quando associado com palha de café e/ou outras fontes orgânicas os resultados do KP Fertil são potencializados.